



深圳职业技术学院

建筑工程学院

School of Construction Engineering

现代花艺设计制作

谢利娟 教授

深圳职业技术学院风景园林设计专业 深圳市南山区西丽湖, 518055

电 话: 13510800260

E-mail: 850826838@qq.com

世界技能大赛花艺赛项

房

间

装

饰

现代花艺设计—房间装饰



一、概念

利用给定的切花及辅助材料对房间的空间进行装饰，以达到美好的观赏和装饰效果。



现代花艺设计—房间装饰

二、影响因素

- 1.房间的装修风格;
- 2.房间的空间大小;
- 3.房间的功能性要求;
- 4.房间装饰的安全要求;
- 5.装饰的技法要求;
- 6.作品制作周期;
- 7.作品呈现的时间性

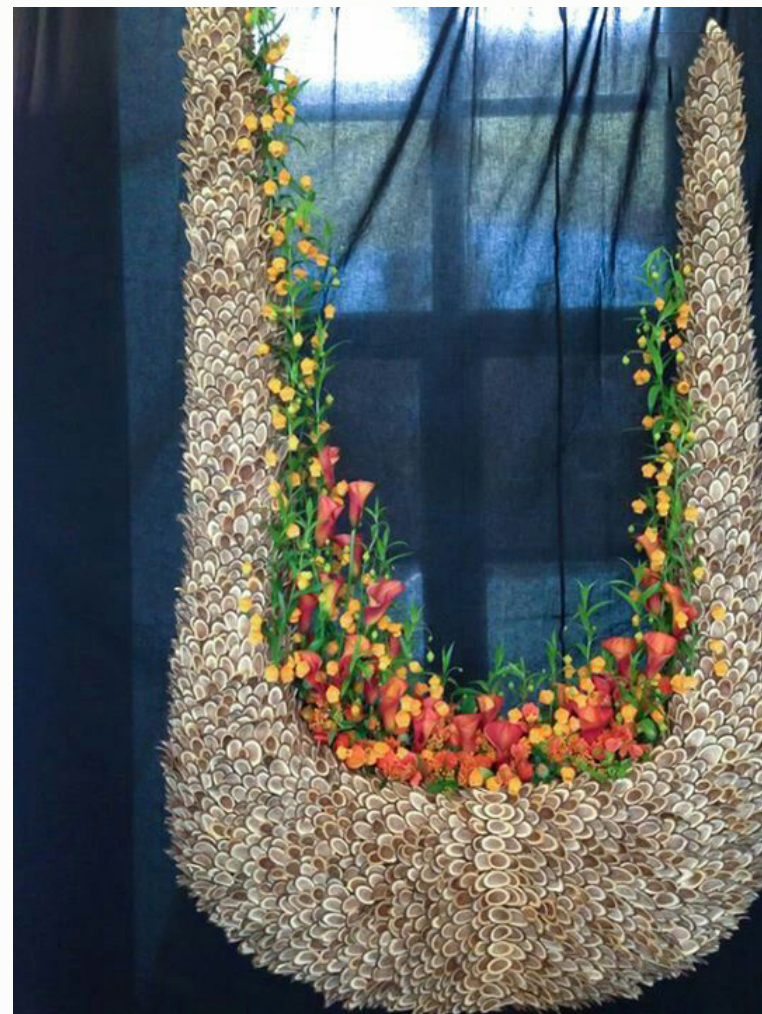




现代花艺设计—房间装饰

三、教学目的

- 1.学会应用日常所学到的知识在插花花艺的作品制作中；
- 2.学会应用花艺设计的创作思路；
- 3.掌握插花花艺作品设计创作的基本技能；
- 4.了解房间装饰花艺创作的安全性知识；
- 5.熟练掌握房间装饰作品陈列技巧





四、教学要求

- 1.按设计思维流程创作作品；
- 2.制作技巧应用尽量做到极致；
- 3.作品干净、整洁、主题突出、色彩鲜明；
- 4.工作期间，工具排列整齐，定制化管理，方便使用；
- 5.花材保持新鲜，排列整齐划一；
- 6.工作场地保持整洁，桌面、地面干净利落；
- 7.非认定花材必须保持能吸水的状态



五、设计方法

1.功能性

- (1) 按照给定的主题确定其功能性；
- (2) 房间装饰的主要对象是房间，须保持其功能；
- (3) 作品的装饰性须与房间相匹配



2.审美价值

- (1) 保持花卉装饰的美感；
- (2) 用设计性提升花卉装饰的美感；
- (3) 努力营造作品给人产生的意境深度；
- (4) 从环境和流行入手更易为人接受

3.空间区划

- (1) 确定房间功能性定位及作品创作位置；
- (2) 按照设计位置选定合适的材料；
- (3) 设计空间应以不影响人流为前提；
- (4) 设计空间可考虑增加故事性情节或场景



4.装饰主体

- (1) 设计思路若要考虑有附着物主体则应重点考量主体性状；
- (2) 无附着物主题设定则顺延作者思路设计；
- (3) 对装饰主体应加以分析，排列主体特性；
- (4) 抓住其中1-2个主题元素重点设计创作



5.创作主题

- (1) 严格按给定的主题创作作品；
- (2) 对给定的主题进行深度分析，找出相关设计元素；
- (3) 对选定的设计元素放大设计；
- (4) 进行主题设计元素间的协调处理



现代花艺设计—房间装饰

6.设计比例：应用黄金分割、斐波那契数列等比例关系

- (1) 按照比例设定创作作品的尺寸，切忌比例失调；
- (2) 按照作品尺寸比例设计作品各部分的尺寸比例；
- (3) 注意体量、色彩、机理、图案、质感等的配合比例



7. 色彩效果

- (1) 尽量应用多色彩配合表现主题；
- (2) 注重色彩的质感与主题的表现力；
- (3) 严格按照色彩搭配的比例原则设计作品；
- (4) 注意色彩间的过渡方法；
- (5) 考量色彩的扩张和收缩感对整体效果的表现



8.创意

- (1) 结合主题尽量有好的创意表现；
- (2) 注重创意的创新性、思想性；
- (3) 考量创意实现的可能性；
- (4) 注重创意表达的时间性



六、设计思路

开环、闭环、逆向思维、拆解、排列、组合、筛选、技巧
应用、优化



七、应用技巧

架构、构筑、粘贴、捆绑、编织、缠绕、雕刻、串型、
组群、群组、分解、组合、排列、透视、铺陈、重叠、层叠、
堆叠、折叠、盘旋、弯折、撕裂、裱糊、拼接、扣接、切割、
钻孔、加框、阶梯、翻转、修剪、穿刺、弯曲、榫卯、镶嵌、
影子



八、作品呈现

- 1.选择视觉合适的高度将作品最精彩的部分呈现；
- 2.保持视觉焦点的人体工学平衡；
- 3.注意陈列场所的抗风、抗倒伏性、稳固性；
- 4.作品陈列须注意防避人流触碰对作品影响；
- 5.保持作品的持久性；
- 6.检查陈列场所的卫生



现代花艺设计—房间装饰

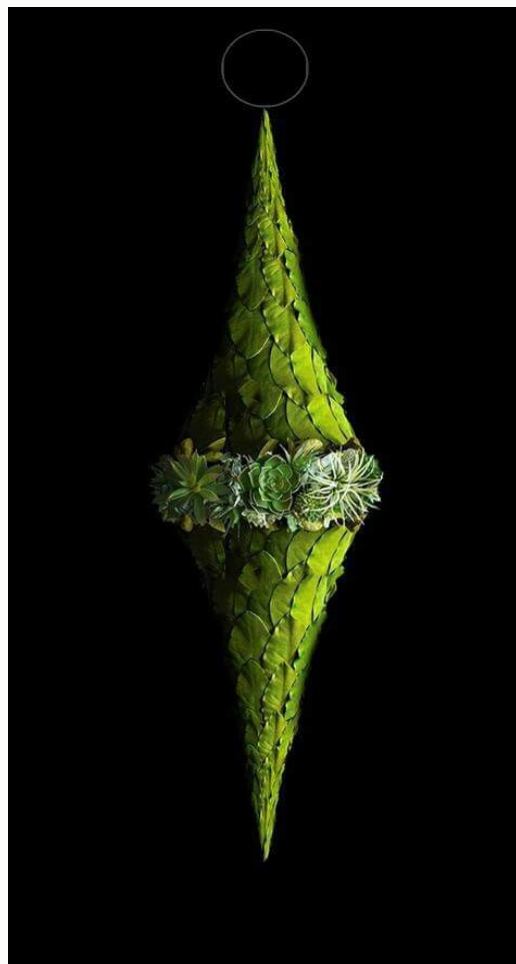
作品呈现



现代花艺设计—房间装饰



作品呈现





九、评分标准

1、技术

- 整洁度: 技术胶带、丝线、胶水、线端等不暴露
- 材料状态: 植物状态良好, 花瓣、叶片完好(无破损、折痕、变色、焦枯、污垢等)
- 技法得当: 所采用的技艺较为合适, 可达到作品所需要的表现效果。
(若使用试管, 每根试管要有2道绑扎; 试管倾斜与水平角不得小于30度; 且不能出现空试管; 不会对墙面造成任何损伤, 产生湿气)
- 稳定度: 当抬起或移动时, 无脱落或松散材料, 保证其原有形态
- 平衡度: 整体稳定平衡



现代花艺设计—房间装饰

- 尊重植物：所有植物材料必须得到尊重和正确对待
- 保水：每一个活着的植物有正确的保水措施。若使用试管，每支试管不能超过2支花材；且每根花枝要插到试管底部
- 实用性：重量合适，便于悬挂
- 相关度：必须以植物设计为主
- 寿命：在理想条件下平均寿命达到预期效果
- 材料使用：使用指定材料
- 技术难度：没有难度0分,有一点难度0.7分,有难度1.4分,非常有难度2分



2、构成

1) 构成—形状

- 形状不正确
- 形状简单而明确
- 作品展现出良好且合适的形状
- 作品展现出复杂而且高度合适的形状

2) 构成-视觉平衡

- 视觉上不平衡
- 视觉上平衡
- 通过运用一些正确的比例来达到视觉上的平衡
- 通过运用一些正确且复杂的比例来达到视觉上的平衡



现代花艺设计—房间装饰

3) 构成-动态、韵律、流畅

- 材料的选择不正确，作品没有动态
- 材料的选择简单、正确，动态感不强
- 材料的选择合适、正确，良好的线条和韵律感，动态和流畅度
- 材料的选择复杂，从而营造出优美的韵律、动态或流动感

4) 构成—风格

- 与环境的风格不一致
- 基本符合环境的风格
- 展现环境特定的风格，符合要求
- 展现环境特定的风格，高度符合要求，巧妙应用植物材料



3、色彩

- 1) 色彩（选色）—对应环境的色彩表达
 - 选用的色彩不正确
 - 选用的色彩简单但合适
 - 选用的色彩正确合适
 - 选用的色彩正确且高度合适，运用复杂
- 2) 色彩（和谐）：主导地位，组合，对比
 - 没有或者只有一些和谐色彩的体现
 - 实现色彩和谐
 - 运用正确数目的色彩达到和谐
 - 运用优秀的色彩数目达到色彩和谐的表达



现代花艺设计—房间装饰

3) 色彩（色彩张力）:色彩组合，分组和平衡，色调，色彩的价值

- 没有或者只有一些明确色彩值体现
- 多种色彩值体现
- 多种色彩明度表达和组合使用
- 复杂的色彩明度使用和组合运用体现色彩张力

4) 色彩（布局）

- 色彩布局不正确或不平衡
- 色彩布局正确但简单
- 色彩布局正确且有一定难度，从而达到设计中良好的色彩平衡
- 色彩布局有难度而且运用多样的色彩明度，从而达到设计中优秀的色彩平衡



4、创意

1) 创意-创新性

- 作品的设计理念缺乏创新性
- 作品的设计理念显示出一些创意的元素
- 作品的设计理念具有创新性
- 作品的设计理念具有高度的创新性

2) 创意—任务解读

- 作品的设计理念不适合环境
- 作品的设计理念适合但简单
- 作品的设计理念适合但较为复杂
- 作品的设计理念高度适合且复杂



3) 创意—指定材料的应用

- 没有使用指定材料
- 指定材料的使用简单，无创意
- 指定材料的使用较为合适，有一定创意
- 巧妙使用指定材料，非常有创意

4) 创意-时间利用

- 对应所给时间，作品的设计过于简单，或过于复杂而未能完成或未能以合适的标准完成
- 作品的设计简单，但能以合适的标准完成
- 作品的设计有一定难度，并能以高标准完成
- 作品的设计复杂，用工很多，并在规定时间内能以高标准完成



深圳职业技术学院

建筑工程学院

School of Construction Engineering

THANKS

谢 谢 观 看