



深圳职业技术学院

建筑工程学院

School of Construction Engineering

插花与花艺设计造型要素

谢利娟

深圳职业技术学院风景园林设计专业

深圳市南山区西丽湖，518055

电话：13510800260

E-mail: 850826838@qq.com



插花与花艺设计造型要素

任何造型都是由形态、色彩、材质三个要素组成的

1. 材质
2. 形态
3. 色彩





插花与花艺设计造型要素



03

03 色彩设计





插花与花艺设计造型要素—色彩设计

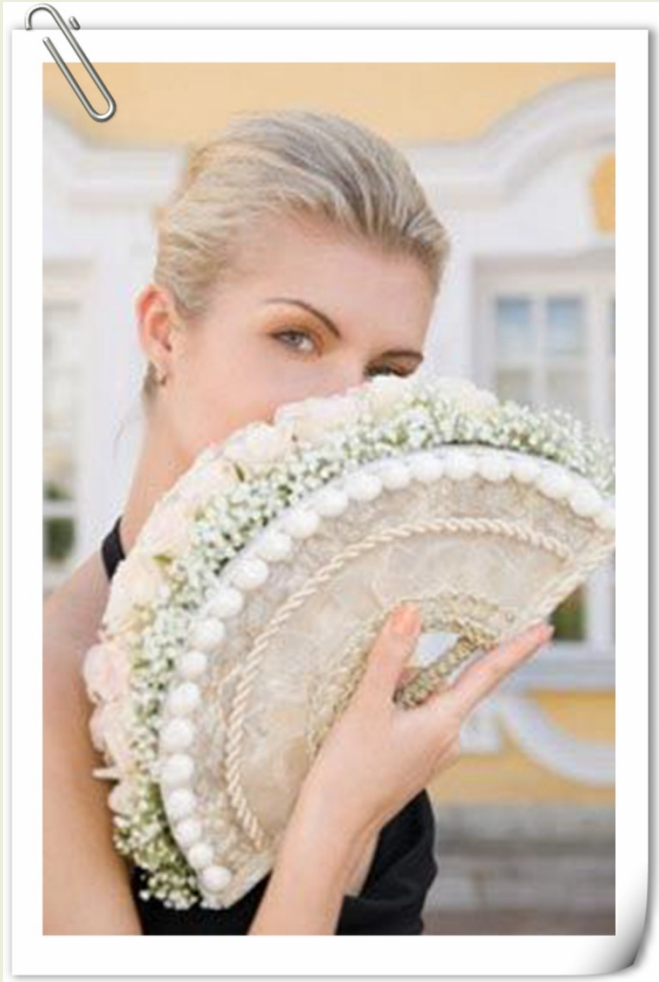
1. 一色系配色
2. 类似色配色
3. 对比色配色
4. 分离互补色配色
5. 三合色配色
6. 四合色配色法
7. 彩色和无彩色的组合
8. 独立色配色





插花与花艺设计造型要素—色彩设计

1. 一色系配色：只用单一颜色，但在色彩上有深浅及明暗不同的变化





插花与花艺设计造型要素—色彩设计

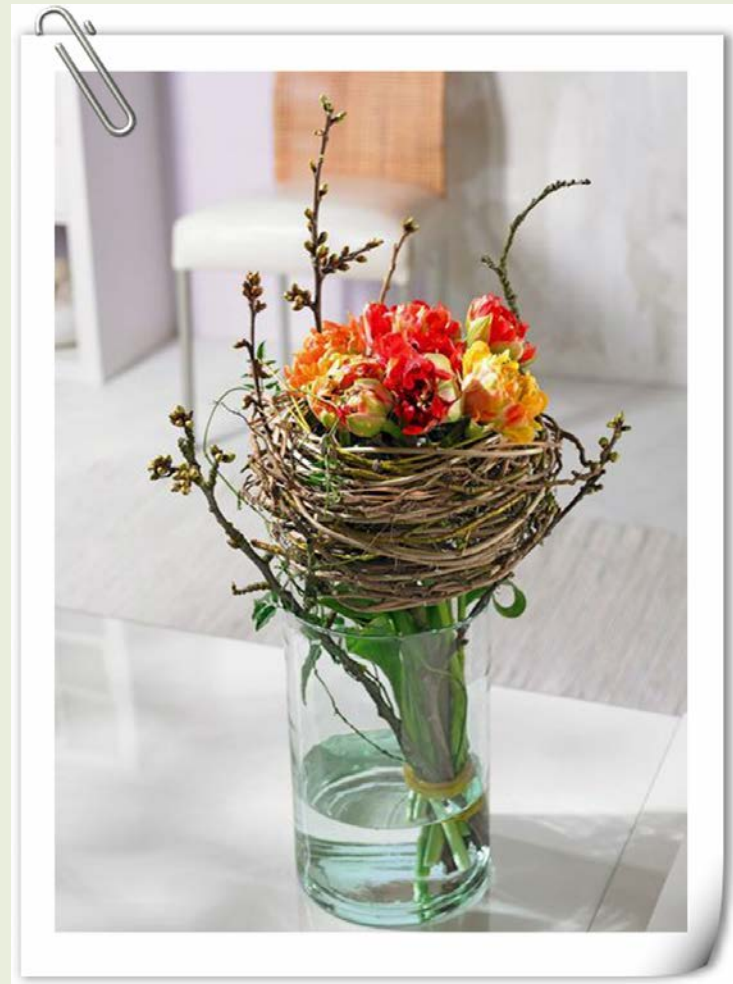
2. 类似色配色：色环上任一原色与左右90° 夹角内的邻近色搭配

(1) 色环中相似标准色的组合：

红—橙、橙—黄、黄—绿、
绿—蓝、蓝—紫、紫—红；

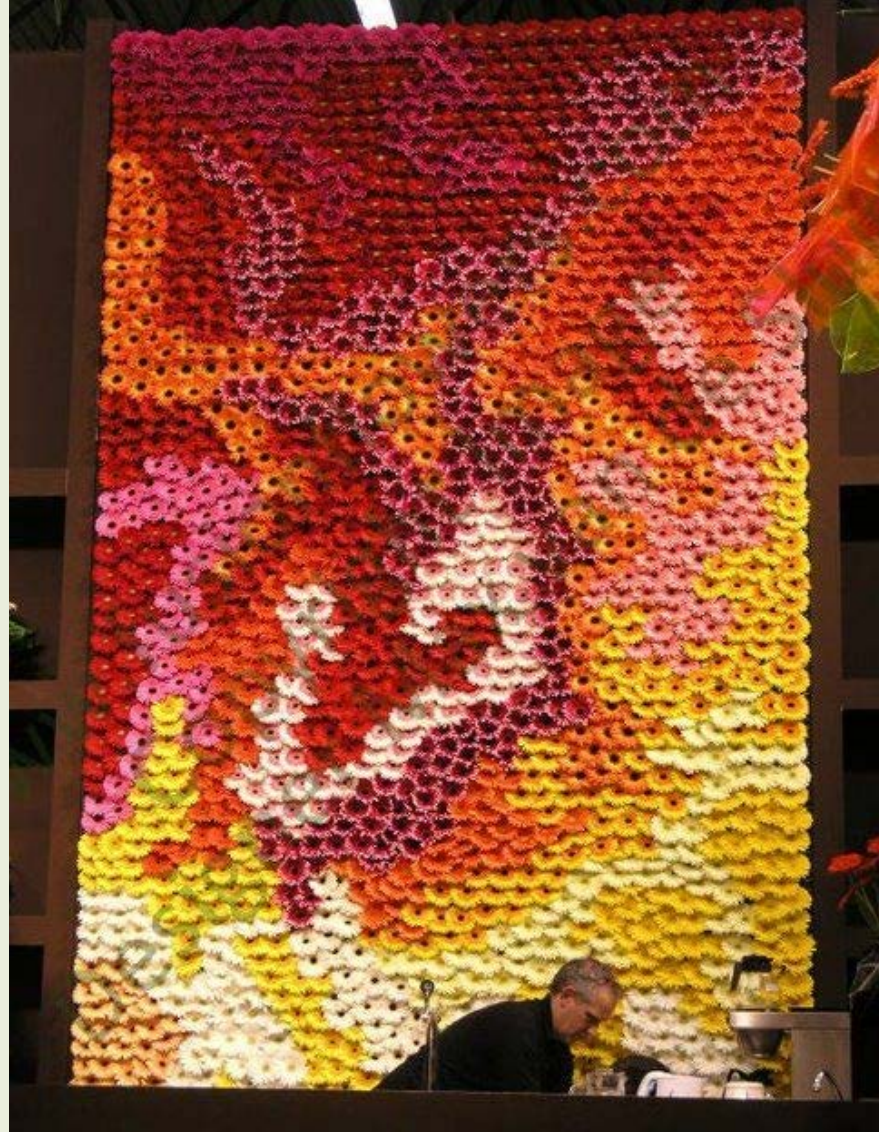
(2) 色环上任何90° 夹角内三
色的组合：

黄—黄橙—橙、橙—红橙—红





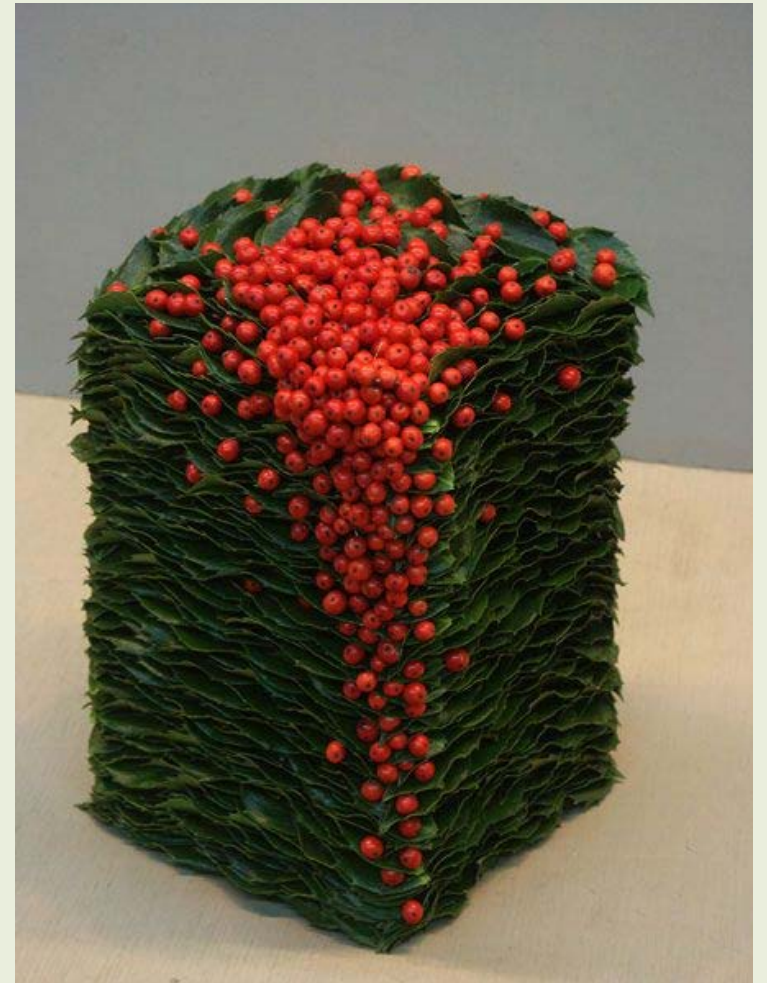
插花与花艺设计造型要素—色彩设计





插花与花艺设计造型要素—色彩设计

3. 对比色配色：色环上直径（ 180° ）相对位置的两个颜色的组合
如黄 \leftrightarrow 紫，橙 \leftrightarrow 蓝，红 \leftrightarrow 绿





插花与花艺设计造型要素—色彩设计

4. 分离互补色配色：色环上任一颜色与其相对互补色紧邻两边的任一颜色组合称为分离互补色，如黄橙和蓝或黄橙和紫





插花与花艺设计造型要素—色彩设计

5. 三合色配色：色环上等距离 120° 相隔（即正三角形）的三个颜色的组合。如红、黄、蓝或橙、绿、紫。亦可采用等腰三角形的三个颜色，如黄绿、红、紫





插花与花艺设计造型要素—色彩设计

6. 四合色配色法：色环上正方形或长方形的色彩组合。正方形如黄、红橙、紫、蓝绿；长方形如黄绿、黄橙、红紫、蓝紫





插花与花艺设计造型要素—色彩设计

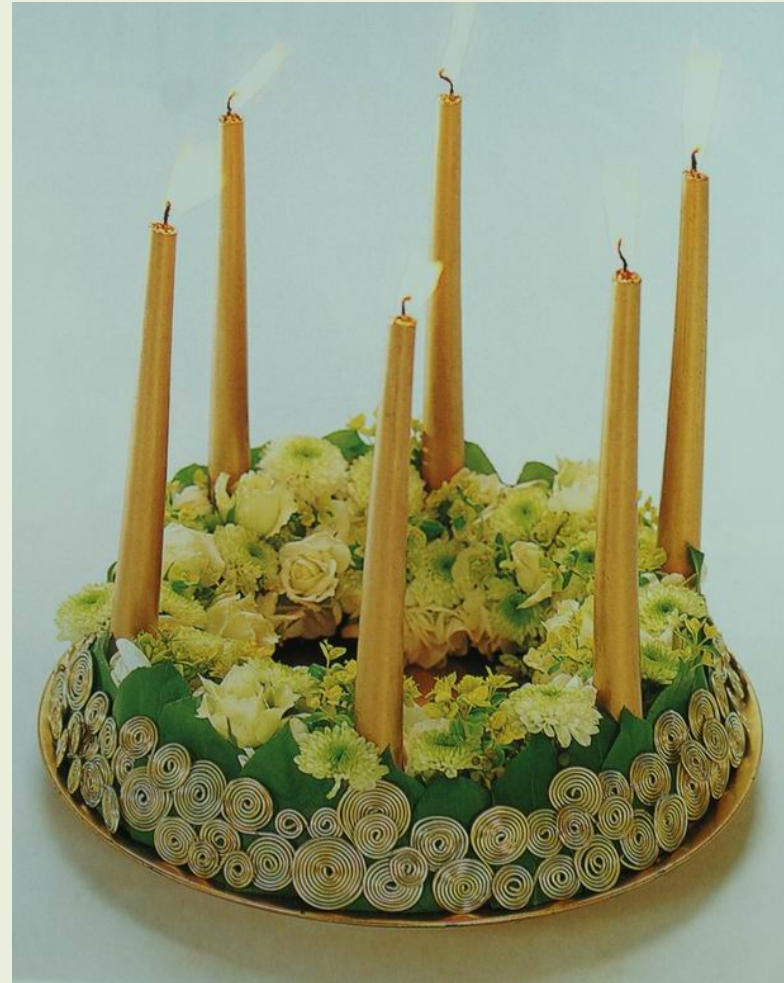
7. 彩色和无彩色的组合：任一纯色与白或黑的组合。如红白、绿黑、红黑、绿白





插花与花艺设计造型要素—色彩设计

8. 独立色配色：任一纯色与金或银的组合。如红金、绿银



谢谢

