



深圳职业技术学院

建筑工程学院

School of Construction Engineering



中国传统插花技法训练

谢利娟 教授

深圳职业技术学院风景园林专业

深圳市南山区西丽湖，518055

电 话：13510800260

E-mail: 850826838@qq.com





中国传统插花—缸花

缸起源于何时，并没有标准的说法，但据专家研究陶器的产生和农业发展联系在一起，农业经济和定居生活的发展，谷物的贮藏和饮水的存储都需要这样的容器（宋朝司马光砸缸、紫禁城储水的缸）

缸是口大、腹大而深的容器，多用来插制硕大的花朵。缸的体积大，容花材量大，造型丰满，结构严谨，颇具雄健气势和凝重美感



中国传统插花—缸花



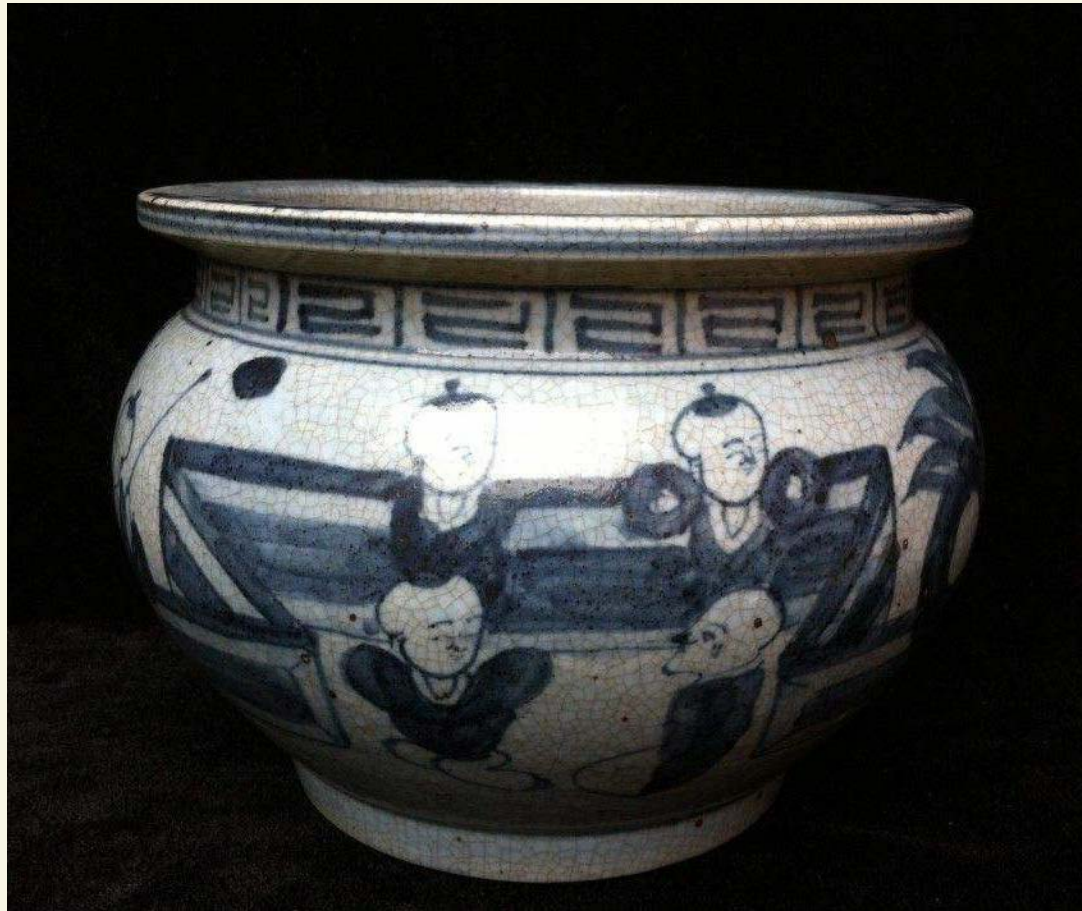


中国传统插花—缸花





中国传统插花—缸花





中国传统插花—缸花

一、缸花的特点：重块体

1.宜选用较具质感和量感的枝干做骨架，大型花朵做焦点花，其它花材也不可过于纤细，以免与骨架花和焦点花在质地与量感上不协调；

2.缸口大，腹大，花材宜多，花头大且上重下轻，花材能表现块状与枝条状对比之美，随时强调体与面的效果，插作时注意腾出三分之一内壁及水面空间为妙，此花型豪华隆重

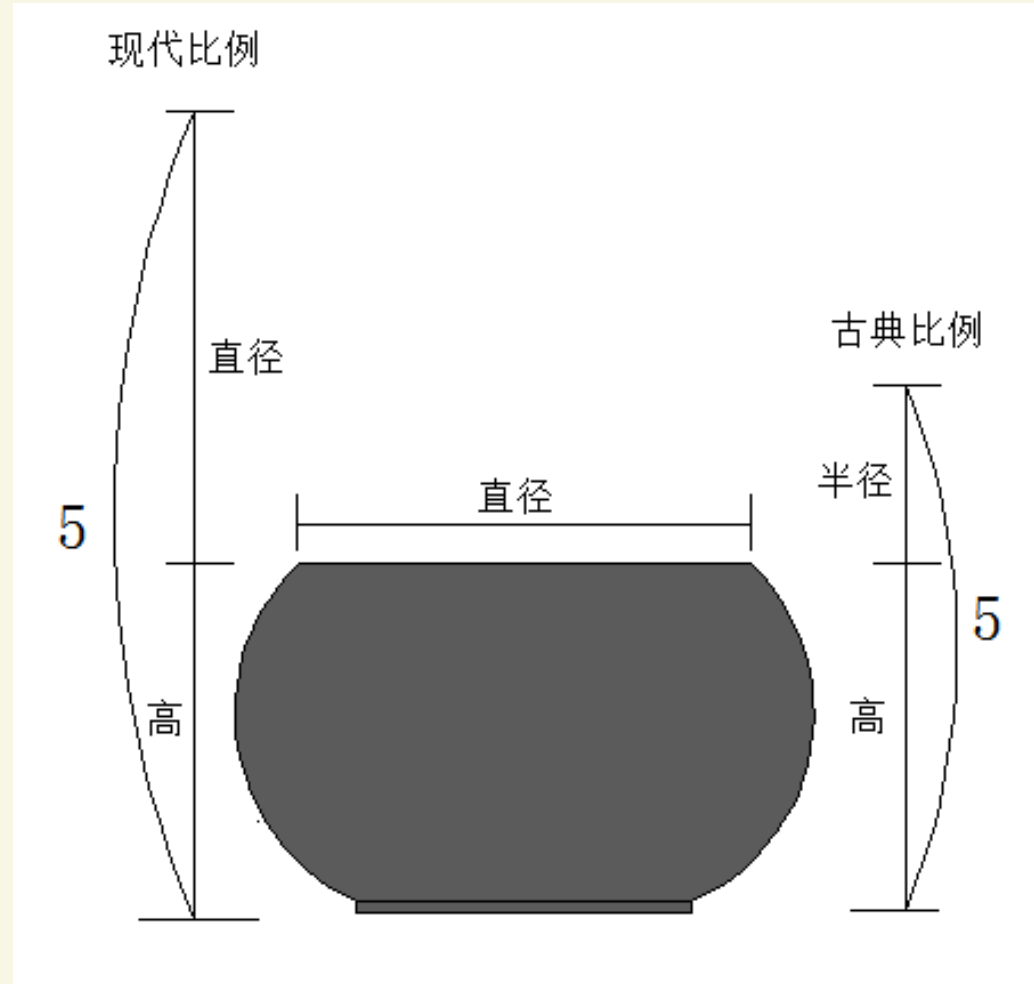


中国传统插花—缸花

缸花比例量法：

古典比例：缸高加半径为5

现代比例：缸高加直径为5





中国传统插花—缸花

缸花直立式





中国传统插花—缸花

缸花
水平式





深圳职业技术学院

建筑工程学院

School of Construction Engineering



谢

谢

