



深圳职业技术学院

建筑工程学院

School of Construction Engineering



# 中国传统插花技法训练



谢利娟 教授

深圳职业技术学院风景园林专业

深圳市南山区西丽湖，518055

电 话：13510800260

E-mail: 850826838@qq.com



# 中国传统插花—瓶花

---





# 中国传统插花—瓶花





# 中国传统插花—瓶花

---





# 中国传统插花—瓶花

---

## 一、瓶花的历史

**1.六朝时代：**南史晋安王子懋传记载：有献莲花供佛者，众僧以铜罍盛水、渍其茎、欲华不萎。此时花材尚是放在或养在花器中，还谈不上插或安排的艺术境界。除宴客与佛堂外，比较少存在日常生活中





## 中国传统插花—瓶花

---

**2.隋唐五代：**此时的瓶插花才正式开始在日常生活中流传，这可以从许多诗人的诗中看出瓶花的风行。而且有专门研究花木的著作，书中有对瓶之保养，有特别的心得。当时使用的花器已经很豪华，有琉璃、翠瓶、碧壶等。花型是直接投入的方式，自由奔放。日本的小野妹子将所见插花美事传回日本





## 中国传统插花—瓶花

---

**3.宋朝：**花与宋人的生活非常密切，文人墨客的日常生活随时都有插花，形式上重线条、脉络分明、条例有序，常借花述怀。花器素雅讲究，均以古铜或上好的瓷器来充当





## 中国传统插花—瓶花

---

**4.元朝：**元代的宫廷、节庆插花已经较盛行，使用瓷瓶、铜瓶、陶瓶插花，插花风格较自由，不刻意安排，保持花的自然姿态。贵族家庭也开始供养瓶花

**5.明朝：**瓶花是明代插花的代名词，有袁宏道的《瓶史》、张德谦的《瓶花谱》等著作，对瓶花详加研究，制定出插花的美学法则和瓶花艺术的根基



## 中国传统插花—瓶花

---

**6.清代：**在理论方面，以沈复为代表人物，著有《闲情记趣》，写下了插花的两个秘诀：起把宜紧，瓶口宜清。瓶花所使用花材和花器已经非常多样化





# 中国传统插花—瓶花

---

## 二、瓶花的特点：

- ◆瓶的发音和“平”相同，是和平、平安的意思。它既高昂又庄严，在我国民间，瓶子是藏有无尽甘露宝藏的吉祥物
- ◆瓶供约在南北朝时传入我国





# 中国传统插花—瓶花

---

## 三、瓶花的固定方式：撒

为清朝造园家、作曲家李渔发明创造的。用木本茎段若干，根据造型需要捆绑成一定的形状，卡在瓶口或内壁上，用以固定花枝的方法

**“撒”的应用原理：**借用花枝和撒与瓶内壁与瓶底之间的作用力与反作用力的物理学原理，使花枝在瓶内和撒上共有三个支撑点，就可以牢牢固定住，不易倒伏





## 中国传统插花—瓶花

---

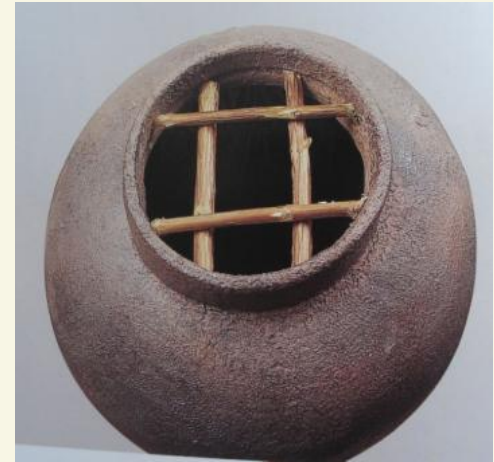
“撒”的式样：不拘一格，多种多样，可大可小，主要根据瓶口的形状及大小决定其式样，通常用的“撒”有“一字撒”、“十字撒”、“井字撒”、“Y字撒”等。为使花枝固定更牢，也常在瓶内做撒，上下双固定





# 中国传统插花—瓶花

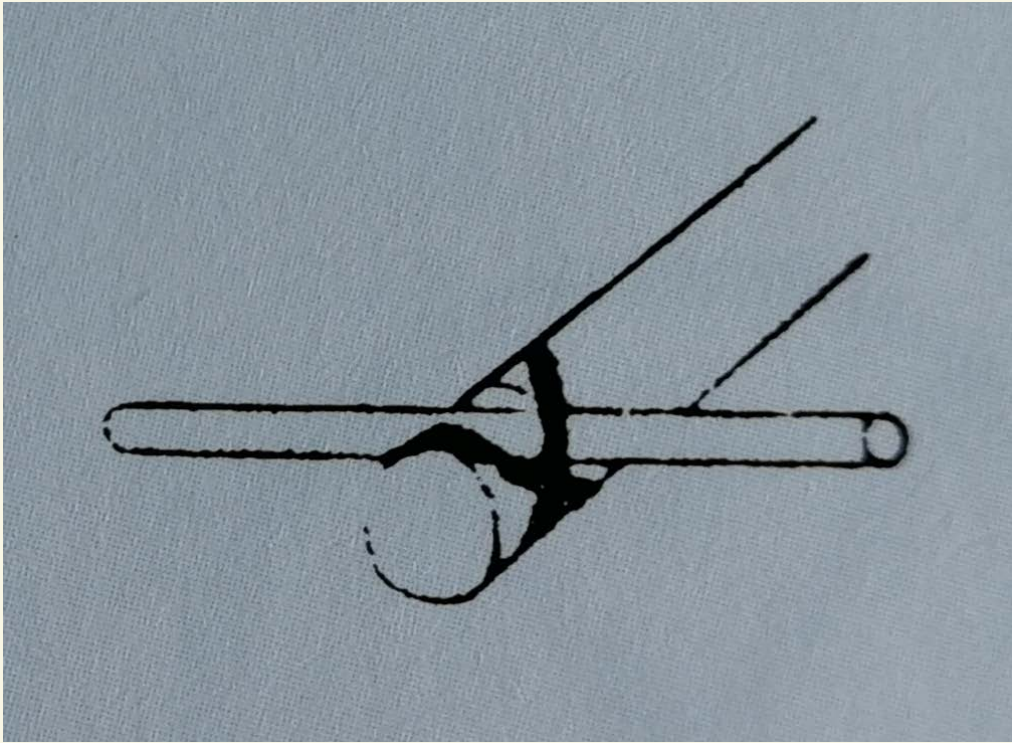
瓶口撒



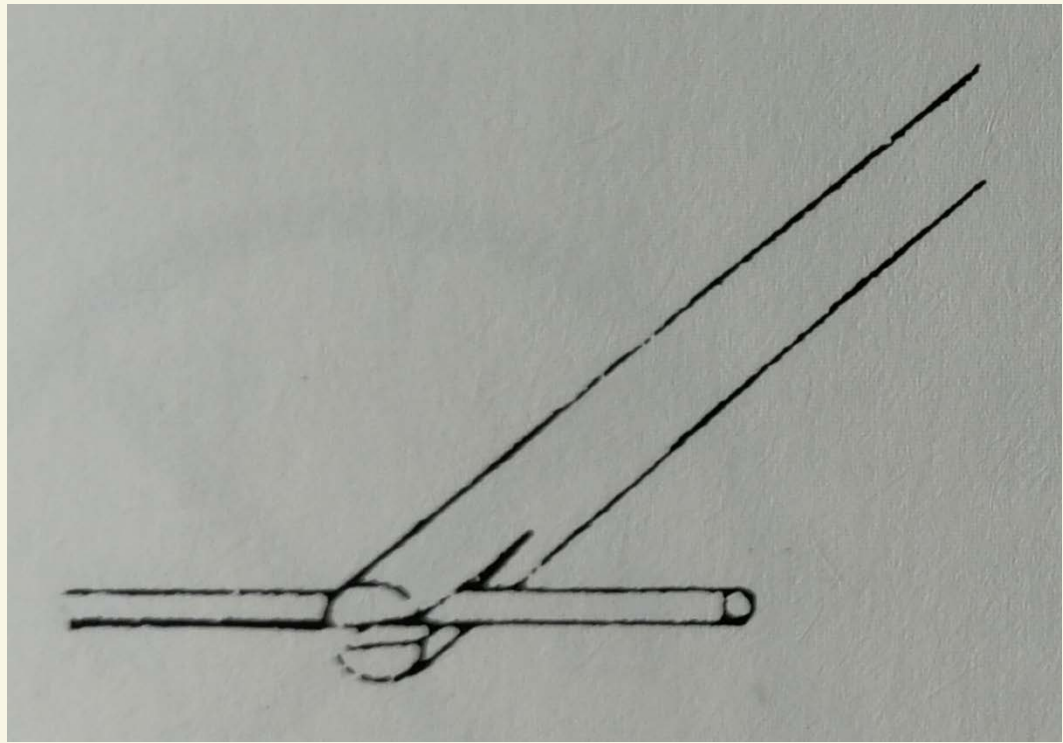


# 中国传统插花—瓶花

---



横向的固定枝，可接触到瓶壁进行固定。

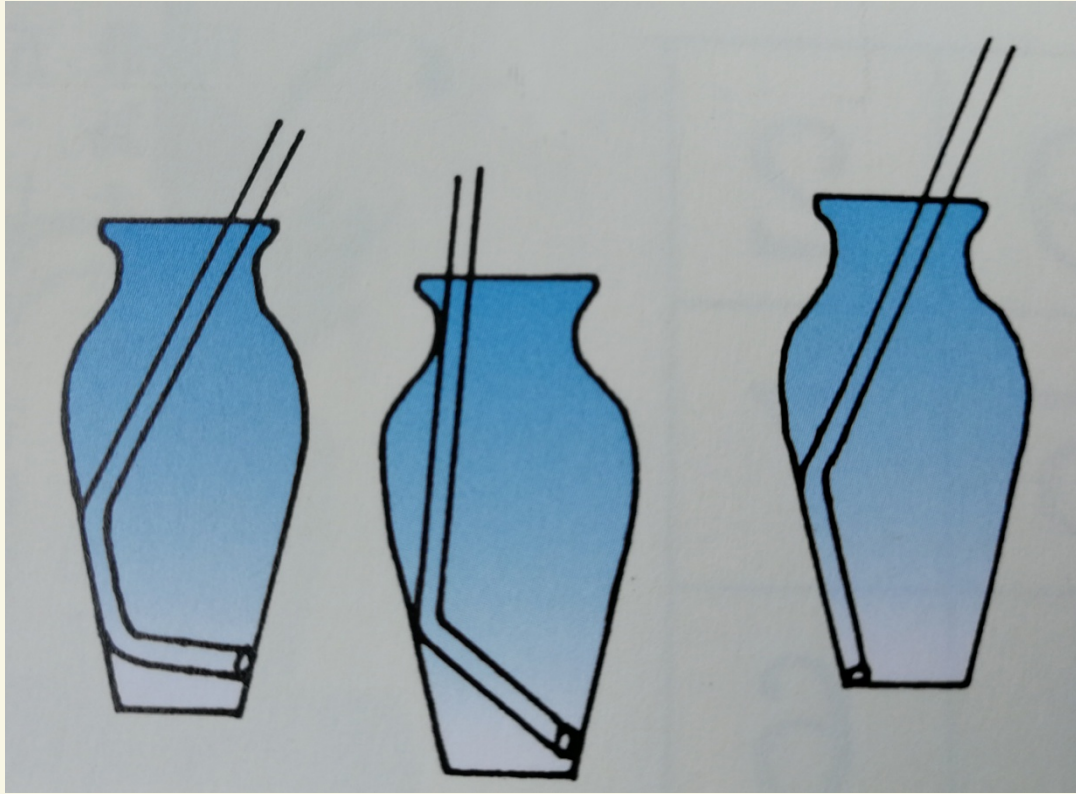


嵌入式固定法

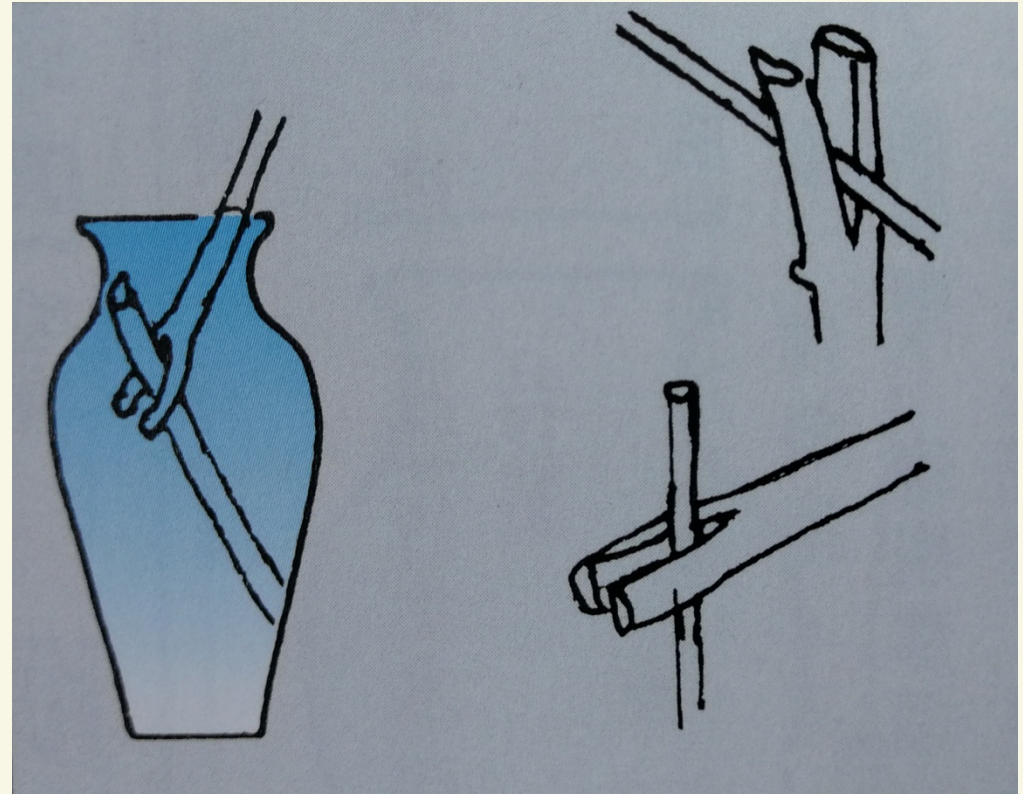




# 中国传统插花—瓶花



用剪刀剪开，反折固定法

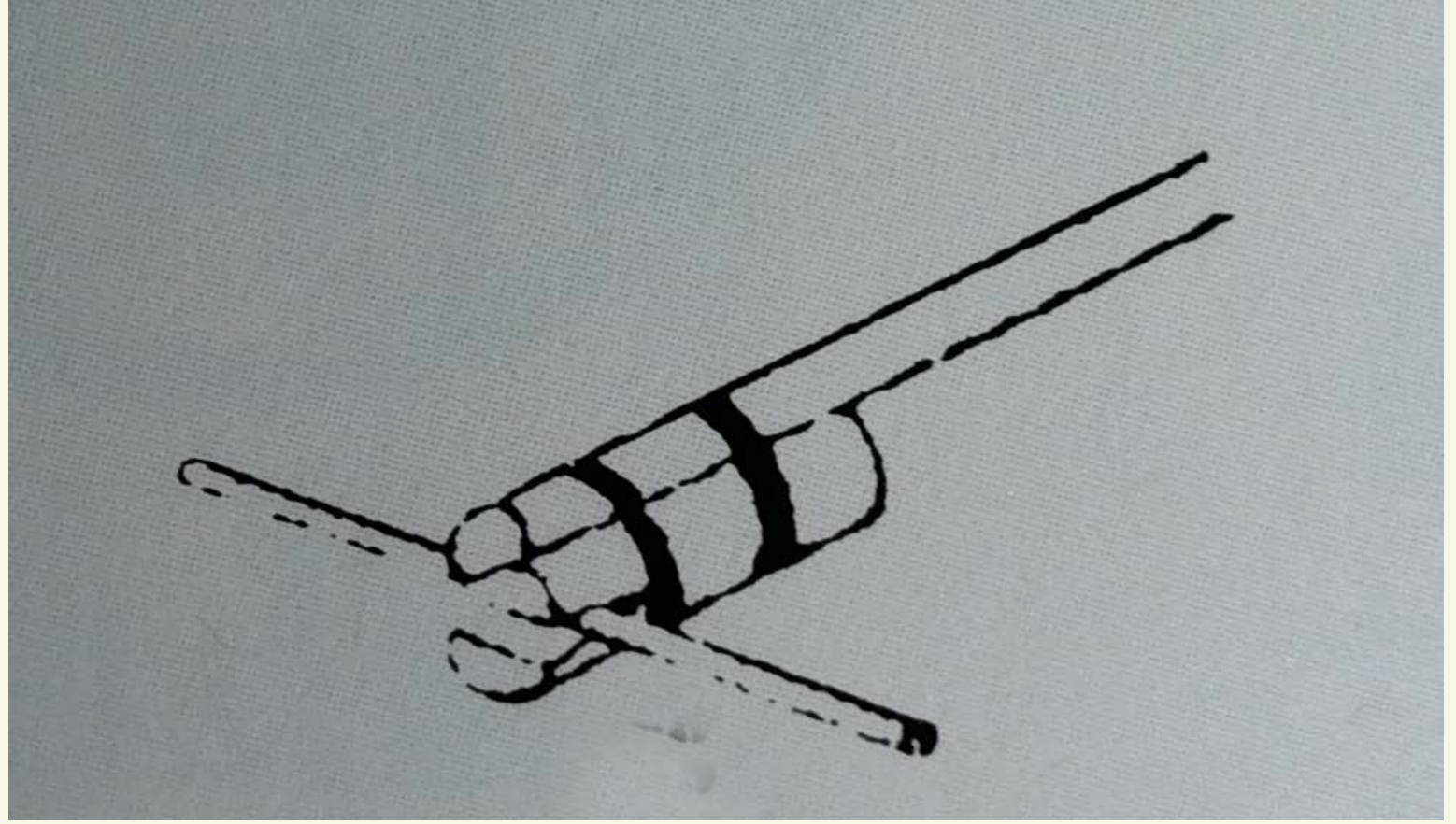
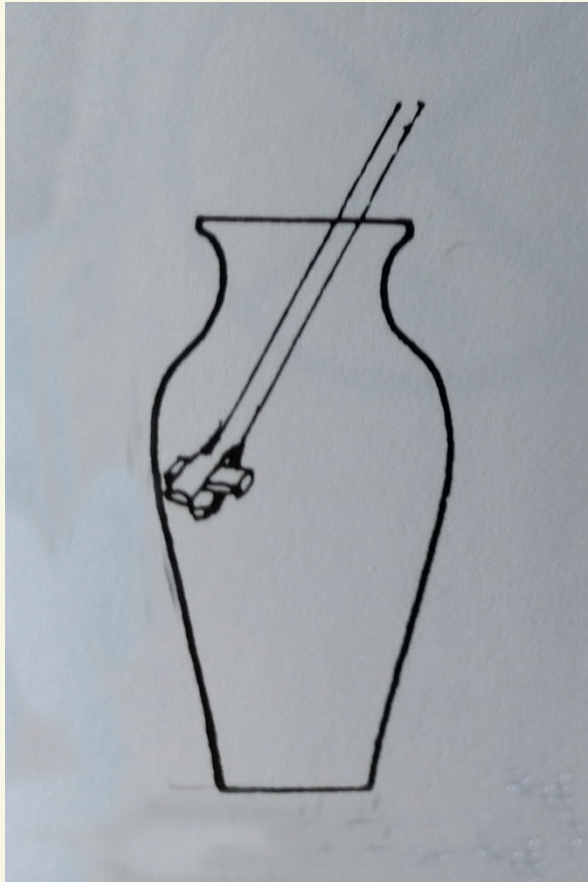


长足固定法





# 中国传统插花—瓶花



加强固定法：枝条太细时，另外加一个较粗的枝梗，绑紧，再加固定木



# 中国传统插花—瓶花

---

## 四、瓶花三主枝的名称及含义：

- ◆明代花学家屠本峻从事插花配材之研究：三主枝有花盟主、花客卿和花使命之分别，依其结构，在插作时以主枝、客枝、使枝来称呼使用





## 中国传统插花—瓶花

---

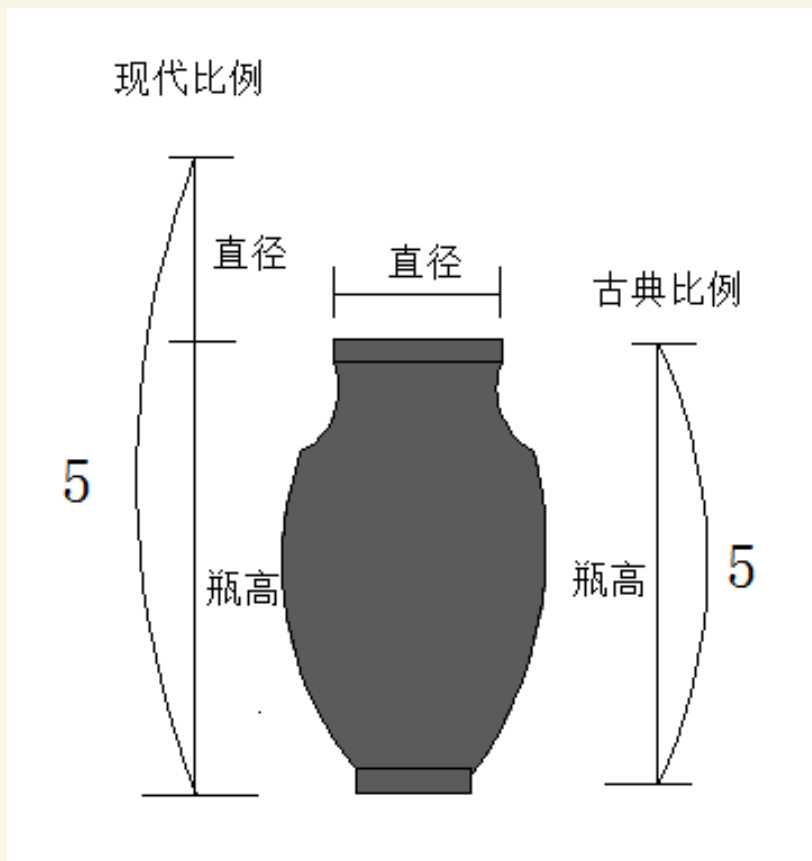
- **主枝：**以四方形符号□为代表，象征领袖、君主，有权威稳重之意，是作品的重点之所在，是花容、花色最美好者
- **客枝：**以圆形符号○为代表，象征佐相，起调和、协调的作用，在瓶花插作时，其气势、走向应与使枝相呼应
- **使枝：**以三角形符号△为代表，是直接显示作品花型的，使枝注重线条，姿态灵活。取材时得注重花木生长的方向，方能应用得当





# 中国传统插花—瓶花

## 五、瓶花比例量法：



古典比例以瓶高为5，

现代比例是瓶高加口径为5



## 中国传统插花—瓶花

---

### 六、选用瓶器注意事项：

- ◆外形轮廓简洁、大方，瓶壁上忌雕花、描金、嵌珠，繁耳赘把；
- ◆瓶色宜素雅为尚，多用灰、黑、墨绿、暗紫、红紫等色，不可喧宾夺主，抢夺花色，最好瓶色与花色有一定的反差为宜
- ◆瓶花下应选配相宜的几座和垫板，以烘托瓶花之美，使其更显高贵之气，完整之美



# 中国传统插花—瓶花





# 中国传统插花—瓶花

---





深圳职业技术学院

建筑工程学院

School of Construction Engineering



谢

谢

