



中国传统插花历史



谢利娟 教授

深圳职业技术学院风景园林专业

深圳市南山区西丽湖，518055

电 话：13510800260

E-mail: 850826838@qq.com



中国传统插花历史

中国插花艺术以广义的概念计算，约有3000年的历史；以狭义的概念计算也有近2000年的历史，可谓源远流长。其发展历程可以归纳为如下几个阶段：





中国传统插花历史

一、原始启蒙阶段：公元前11世纪～公元6世纪先秦时期，广义概念的原始插花的形成。折枝花的广泛应用，虽然这些表现形式无艺术造型，无章法和技巧，但是极具实用性和浪漫情趣（佛前供花、手持花、佩花—插花起源形式）



佛前供花



手持花



佩花（香囊）



中国传统插花历史

二、初级发展阶段：公元前206年～公元589年，汉、魏及南北朝时期，原始容器插花意念的形成和发展。文人雅士们为寻求精神上的寄托与安慰，以山水花草为友，吟诗作画，留下不少脍炙人口的插花诗和画



东汉
墓壁画—
六枝
红花



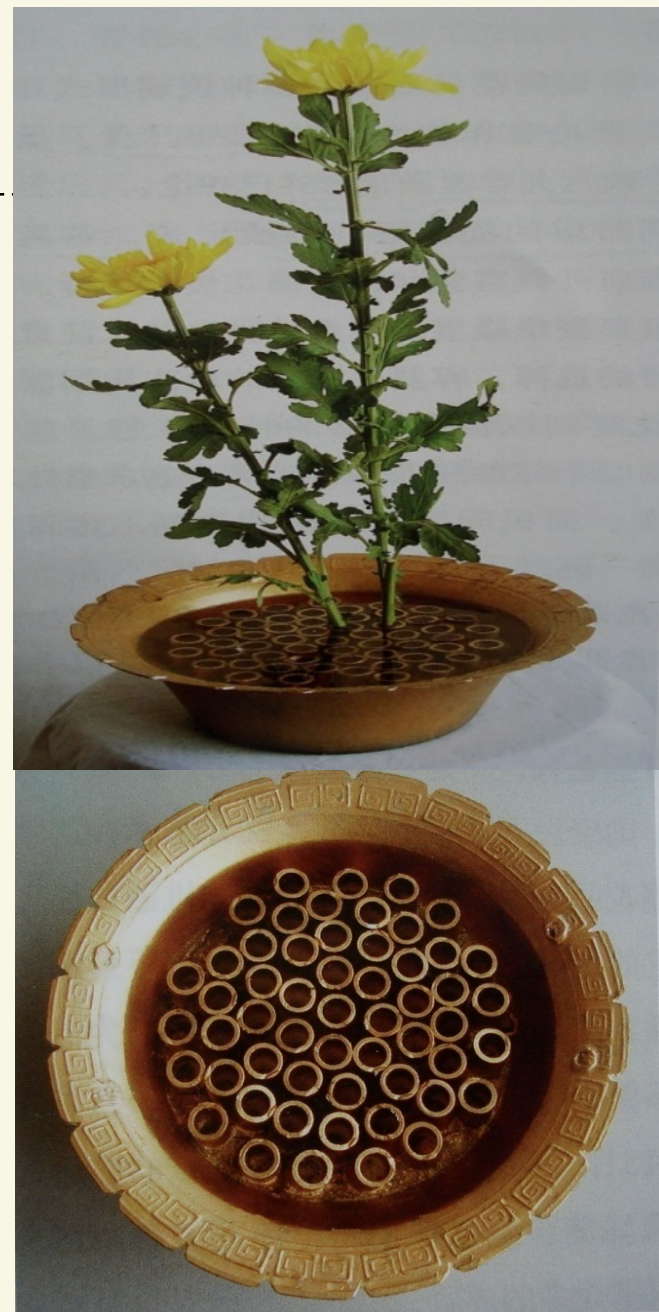
北周
观音像



中国传统插花历史

三、兴盛发展阶段：581 ~960年隋唐五代时期，插花成一门艺术得到广泛普及和发展，瓶、盘、篮、缸、筒、碗六大容器插花形式已齐全。唐朝罗虬著《花九锡》是最早的插花著作；而且在周代还发明了最早固定花材的容器—占景盘

隋唐时期，中日文化艺术交流，隋唐大使小野妹子把中国传统的插花艺术带入了日本





唐代罗虬最早的插花专著《花九锡》



论九锡亦须兰、蕙、梅、莲辈，乃可披襟，若芙蓉、踟蹰、望仙、山木野草，直惟阿耳，尚锡之云乎？

重頂帷（障風）

金錯刀（剪折）

甘泉（浸）

玉缸（貯）

雕文臺座（安置）

畫圖

翻曲

美醕（賞）

新詩（詠）



1.用来挡风遮雨的帷慢； 2.用来剪枝叶的剪刀； 3.用来浸养枝叶的泉水； 4.用来插贮花卉的容器；

5.用以放置插花的台坐； 6.描绘插花的图画； 7.歌唱插花的歌曲； 8.饮酒赏花； 9.为插花作诗以咏颂





中国传统插花历史

四、全盛阶段：960-1279年宋朝时期，举国上下盛行插花，称为“生活四艺”之一。此时的插花形式多样，技艺精湛，意境深邃。由于宋朝陶瓷业发达，发明了六孔花器、十九孔花器、三十一孔花器等等，解决了插花花材的固定、构图、布局方面的难题，极大地促进了插花艺术的发展

南宋·李嵩·花篮



三十一孔瓷花盆

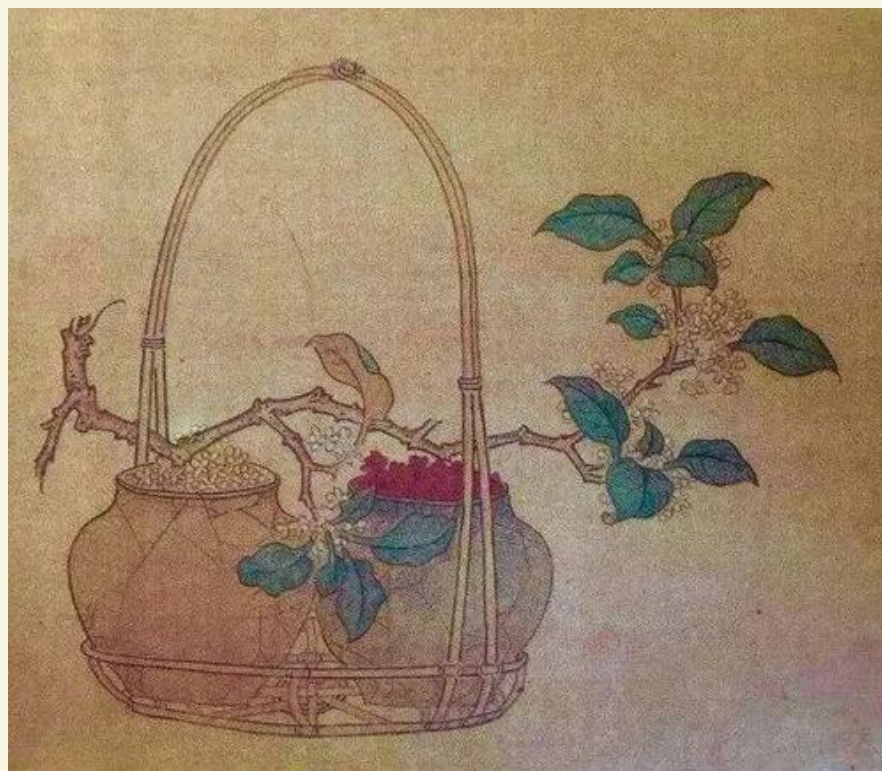


中国传统插花历史

五、缓慢发展阶段：1271～1368年的元代，受朝代更迭影响，插花艺术发展缓慢并收缩，陷入低谷。仅在宫廷及文人中流行，一般平民百姓少有此闲情逸致



《太平春色》
元 张中



《吊篮式自由花》
元钱选



中国传统插花历史

六、成熟完善阶段：1368～1840年的明朝清朝，插花艺术系统发展。多部专著问世，比如袁宏道《瓶史》；高濂《瓶花三说》；张德谦《瓶花谱》；沈复《浮生六记·闲情记趣》；陈淏子《花镜·养花插瓶法》等



《太平春色》
明 孙克弘



《聚瑞图》
清 郎世宁



《瓶史》袁宏道



中国传统插花历史

七、衰微阶段：1840~1911年的清朝后期，写景式、谐音式插花盛行，发明了花材的固定容器和技巧。比如撒、剑山。又提出了“起把宜紧，瓶口宜清”

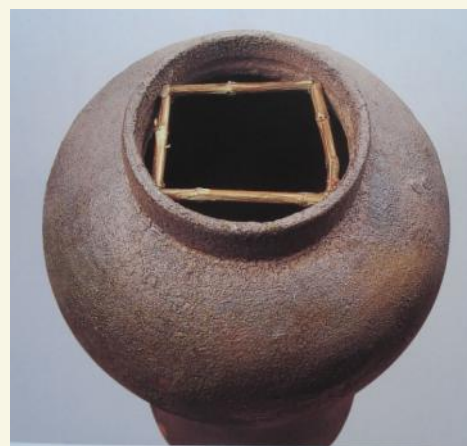
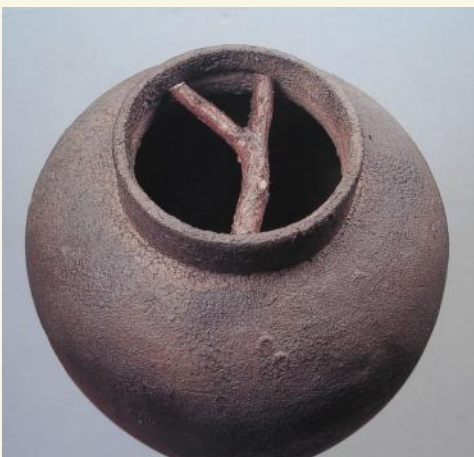
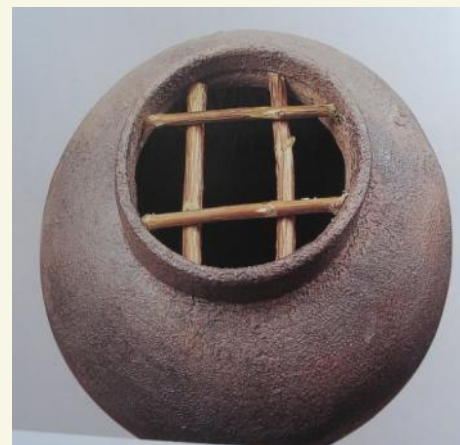
的插花法则





中国传统插花历史

撒





中国传统插花历史

八、复苏阶段：20世纪80年代以后，中央和地方的插花机构相继成立，全国各地的专业花店2万多家，各类插花培训班和培训学校数百个，编辑出版了多部插花著作。插花被列入了国家的职业工种之类。插花大赛、展览表演等花事活动频繁，插花艺术成为了民众生活中不可或缺的内容。

2008年6月7日中国传统插花被国务院录入国家级非物质文化遗产



深圳职业技术学院

建筑工程学院

School of Construction Engineering



谢

谢



谢利娟 教授

深圳职业技术学院风景园林专业

深圳市南山区西丽湖，518055

电 话：13510800260

E-mail: 850826838@qq.com