



深圳职业技术学院

建筑工程学院

School of Construction Engineering

# 插花与花艺设计

## — 西方基本花型

谢利娟

深圳职业技术学院风景园林设计专业

深圳市南山区西丽湖，518055

电话：13510800260

E-mail: 850826838@qq.com



# 插花与花艺设计西方基本花型

---



08

西方基本花型

——S型





# 插花与花艺设计西方基本花型—S型

S型即赫加斯型（Hogarth Style），十八世纪英国著名画家威廉赫加斯（William Hogarth），在其所著的《美的分析》一书中，曾言“我们眼睛所能看到的世界，全部是由线条构成的，在线条中尤以曲线最美。”因此，柔美的曲线常应用在他的画作中，后人因而将此类线条以其名称之。S型其柔美的流动弯曲线条，非常适用于花艺造型





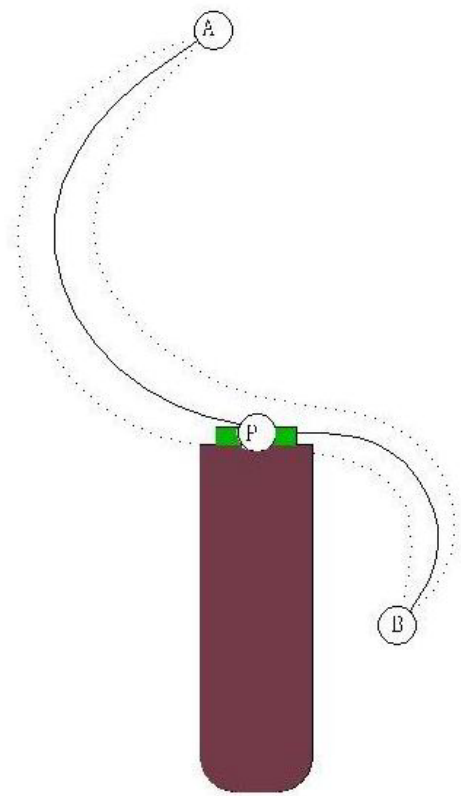
# 插花与花艺设计西方基本花型—S型

---

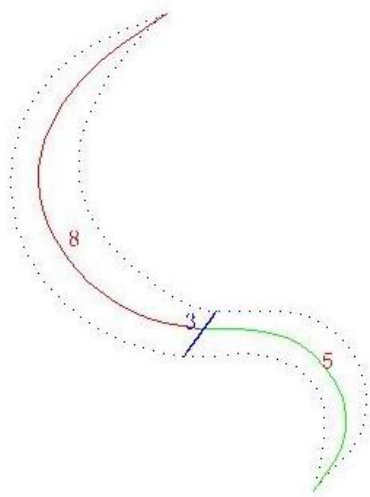




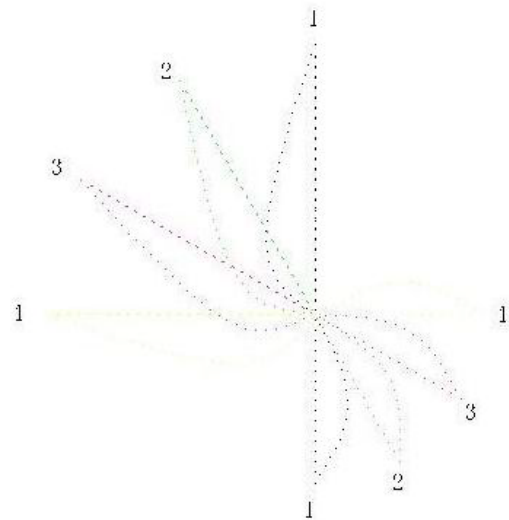
# 插花与花艺设计西方基本花型—S型



正面图



S型的8：5：3之黄金分割比例图



角度异动图（自垂直移转至水平）



# 插花与花艺设计西方基本花型—S型

---

## 注意：

- (1) 花材选择有弧度且易弯曲的较合适
- (2) 花泥应高出花器口4-5公分
- (3) 焦点位于两弧线条的交接处
- (4) 宜采用8（上弯线条）比5（下弯线条）比3（宽度）的黄金分割比例插作



# 插花与花艺设计西方基本花型—S型

## 1、花材

花材选择要点：

轴线花材（易弯曲造型，弧线优美）

主花（团块状花）





# 插花与花艺设计西方基本花型—S型

本次花材:

大丁(1扎)、尤加利(半扎)、情人草(0.25扎)





# 插花与花艺设计西方基本花型—S型

---

## 2、插作步骤

轴线花（垂直轴）

- 焦点花
- 主花
- 衬叶
- 填充花





# 插花与花艺设计西方基本花型—S型

---

## 2、步骤：

### (1) 轴线

#### 长垂直轴：

如何选？挺拔的长的尤加利2-3支

如何插？**长度：**（花器最大尺寸的  
1.5~2倍）

**位置：**左中下

**角度：**45-60°





# 插花与花艺设计西方基本花型—S型

---

## 短垂直轴:

如何选? 同上, 1-2支

如何插? **长度:** 为长垂直轴的1/2

**位置:** 右中下

**角度:** 30-45° 向下





# 插花与花艺设计西方基本花型—S型

---

## (2) 主花

长垂直轴：弯头\未开

位置：左中下

角度：向上倾斜约 $45^{\circ}$  左右插入

高度：低于尤加利





# 插花与花艺设计西方基本花型—S型

---

## (2) 主花

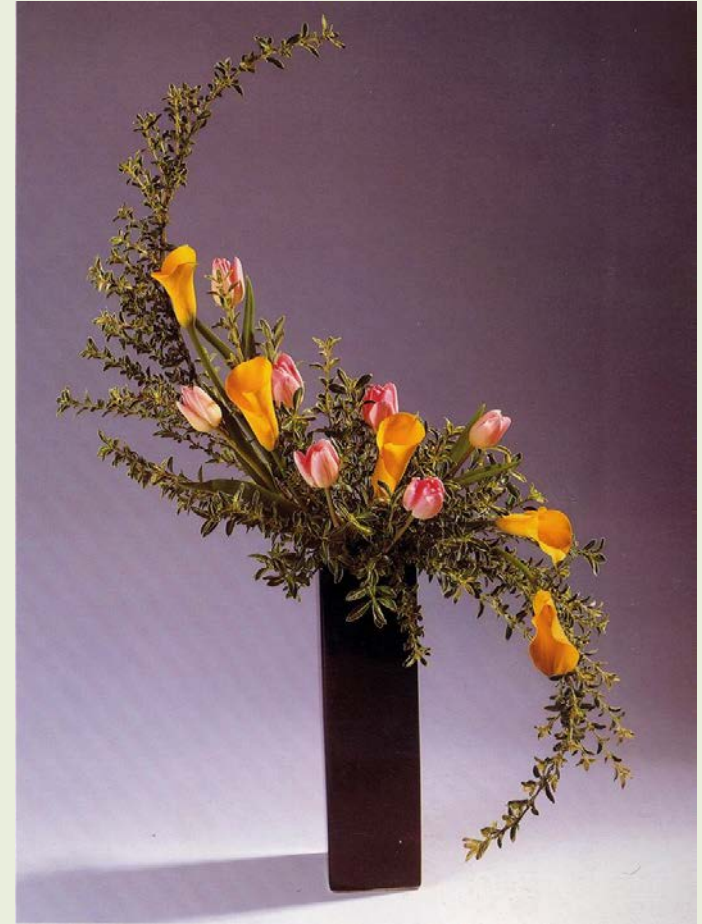
**短垂直轴：**弯头\未开

**长度：**长轴的一半

**位置：**右中下

**角度：**向下倾斜约 $45^{\circ}$  左右插入

**高度：**低于尤加利





# 插花与花艺设计西方基本花型—S型

---

## (2) 主花

水平轴：微开

长度：短一点

位置：前中下

角度：水平插入





# 插花与花艺设计西方基本花型—S型

---

## 焦点花

选花：最大最靓的一朵康乃馨

位置：水平轴上方

角度：向前倾斜约 $45^{\circ}$ 左右插入

高度：高出其他主花半个花头





# 插花与花艺设计西方基本花型—S型

## (2) 主花

顺长垂直轴到水平轴的外轮廓填花，约2-3朵，  
拉出弧线

顺短垂直轴到水平轴的外轮廓填花，约1-2朵，  
拉出弧线

顺长垂直轴到短垂直轴的内轮廓填花，拉出S的  
弧线，花朵错开

两轮廓线中间根据实际情况填花，花朵错开，不  
要破坏轮廓线





# 插花与花艺设计西方基本花型—S型

---

## (3) 叶

同主花的步骤

顺S的轮廓线填

完善花型





# 插花与花艺设计西方基本花型—S型

---

## (4) 填充花

同主花的步骤

顺S的轮廓线填

完善花型

不要高过主花





# 插花与花艺设计西方基本花型—S型

---

## 3.技术标准:

- (1) **造型好，轮廓清晰。** 是否象个弯月造型，外轮廓清楚否？
- (2) **层次丰富，立体感强。** 花叶是否错落，有层次，有立体感？
- (3) **色彩和谐悦目。** 颜色搭配是否好看？是否调和？
- (4) **整体感好。** 作品整体看上去很舒服，统一感强，作品很稳定，比例很适合等等
- (5) **花材选配恰当。** 一是花材之间组合搭配好，从形态到色彩到材质都很协调；二是花材新鲜度如何，买得好不好，采得好不好，加工处理的水平如何等等
- (6) **做工好。** 花枝插稳插牢了没有？花泥浸泡透了没有？花泥放平放稳了没有？等等



深圳职业技术学院

建筑工程学院

School of Construction Engineering

谢 谢

