



深圳职业技术学院

建筑工程学院

School of Construction Engineering

插花与花艺设计

— — — 导论

谢利娟

深圳职业技术学院风景园林设计专业

深圳市南山区西丽湖，518055

电 话：13510800260

E-mail: 850826838@qq.com



插花与花艺设计概要



02 | 插花与花艺设计 相关历史





插花与花艺设计概要—历史

一、东方插花艺术发展史

东方插花艺术以中国和日本为代表

(一) 东方插花艺术发源地

两种说法，一曰起源于印度，理由是插花的原始形式为佛前供花，而佛都是由印度传入中国的。但这一说法支持者较少，原因是插花的另一形式“手持花”和“佩花”起源更早。故支持东方插花艺术起源于中国的较多



插花与花艺设计概要—历史

(二) 中国插花艺术发展历史

中国插花艺术以广义的概念计算，约有3000年的历史；以狭义的概念计算也有近2000年的历史，可谓源远流长。其发展历程可以归纳为如下几个阶段：

插花与花艺设计概要—历史

1、原始启蒙阶段

公元前11世纪～公元6世纪先秦时期，广义概念的原始插花的形成。折枝花的广泛应用，虽然这些表现形式无艺术造型，无章法和技巧，但是极具实用性和浪漫情趣（佛前供花、手持花、佩花—插花起源形式）



佛前供花



手持花



佩花（香囊）



插花与花艺设计概要—历史

2、初级发展阶段

公元前206年～公元589年，汉、魏及南北朝时期，原始容器插花意念的形成和发展。文人雅士们为寻求精神上的寄托与安慰，以山水花草为友，吟诗作画，留下不少脍炙人口的插花诗和画



东汉
墓壁画—
六枝
红花



北周
观音像

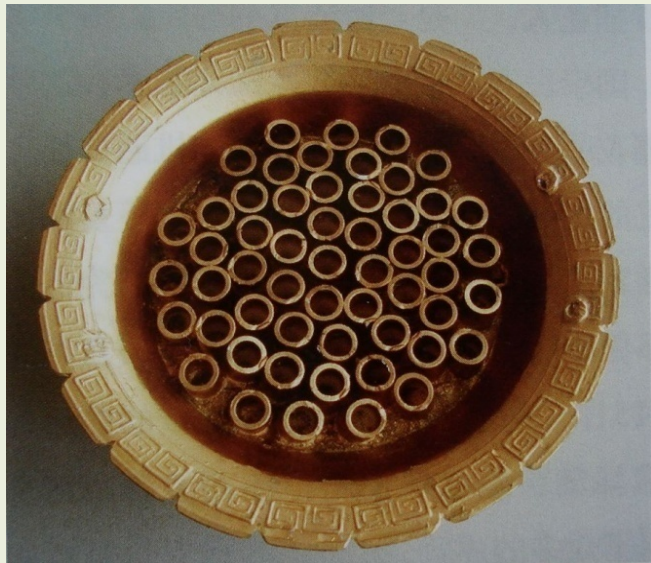


插花与花艺设计概要—历史

3、兴盛发展阶段

581 ~960年隋唐五代时期，插花成一门艺术得到广泛普及和发展，瓶、盘、篮、缸、筒、碗六大容器插花形式已齐全。唐朝罗虬著《花九锡》是最早的插花著作；而且在周代还发明了最早固定花材的容器—占景盘

隋唐时期，中日文化艺术交流，隋唐大使小野妹子把中国传统的插花艺术带入了日本





唐代罗虬最早的插花专著《花九锡》

论九锡亦须兰、蕙、梅、莲辈，乃可披襟，若芙蓉、踟蹰、望仙、山木野草，直惟阿耳，尚锡之云乎？

重頂帷（障風）

金錯刀（剪折）

甘泉（浸）

玉缸（貯）

雕文臺座（安置）

畫圖

翻曲

美醕（賞）

新詩（詠）



1.用来挡风遮雨的帷慢； 2.用来剪枝叶的剪刀； 3.用来浸养枝叶的泉水； 4.用来插贮花卉的容器；

5.用以放置插花的台坐； 6.描绘插花的图画； 7.歌唱插花的歌曲； 8.饮酒赏花； 9.为插花作诗以咏颂



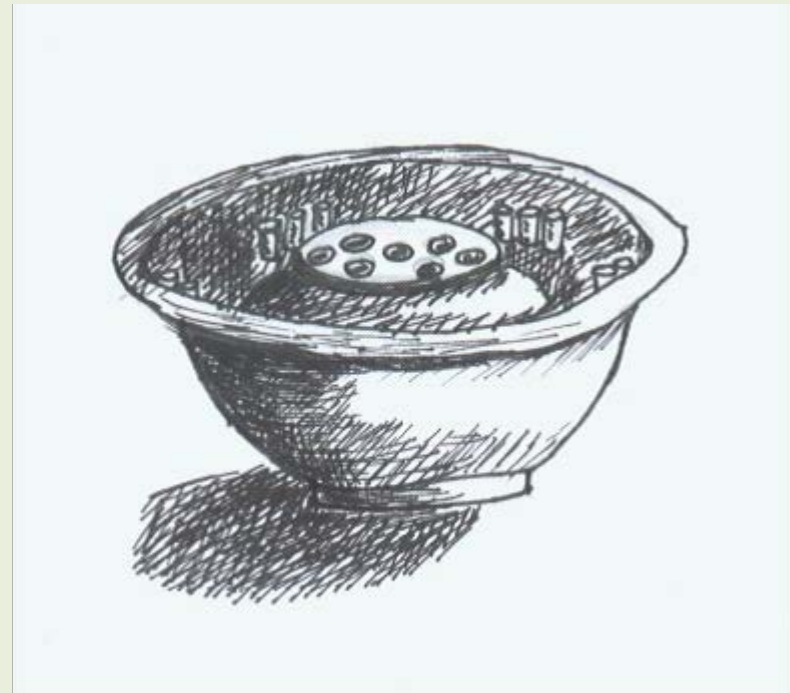
插花与花艺设计概要—历史

4、全盛阶段

960-1279年宋朝时期，举国上下盛行插花，称为“生活四艺”之一。此时的插花形式多样，技艺精湛，意境深邃。由于宋朝陶瓷业发达，发明了六孔花器、十九孔花器、三十一孔花器等等，解决了插花花材的固定、构图、布局方面的难题，极大地促进了插花艺术的发展



南宋·李嵩·花篮图



三十一孔瓷花盆



插花与花艺设计概要—历史

5、缓慢发展阶段

1271 ~1368年的元代，受朝代更迭的影响，插花艺术发展缓慢并收缩，陷入低谷。仅在宫廷及文人中流行，一般平民百姓少有此闲情逸致



《太平春色》
元 张中



《吊篮式自由花》
元 钱选



插花与花艺设计概要—历史

6、成熟完善阶段

1368 ~ 1840年的明朝清朝，插花艺术系统发展。多部专著问世，比如袁宏道《瓶史》；高濂《瓶花三说》；张德谦《瓶花谱》；沈复《浮生六记·闲情记趣》；陈淏子《花镜·养花插瓶法》等



《太平春色》
明 孙克弘



《聚瑞图》
清 郎世宁



《瓶史》
袁宏道



插花与花艺设计概要—历史

7、衰微阶段

1840~1911年的清朝后期，写景式、谐音式插花盛行，发明了花材的固定容器和技巧。比如撒、剑山。又提出了“起把宜紧，瓶口宜清”的插花法则





插花与花艺设计概要—历史

撒





插花与花艺设计概要—历史

8、复苏阶段

20世纪80年代以后，中央和地方的插花机构相继成立，全国各地的专业花店2万多家，各类插花培训班和培训学校数百个，编辑出版了多部插花著作。插花被列入了国家的职业工种之类。插花大赛、展览表演等花事活动频繁，插花艺术成为了民众生活中不可或缺的内容。

2008年6月7日中国传统插花被国务院录入国家级非物质文化遗产



插花与花艺设计概要—历史

(三) 日本插花艺术发展简史

1、萌芽期：公元6世纪—公元14世纪

日本插花的历史可以追溯到飞鸟时代，圣德太子自公元6世纪末到7世纪初担任推古天皇的摄政，第一次派小野妹子来中国考察佛教，小野妹子在完成遣隋使节的任务后，归依佛教，自称专务而住在太子创建的六角堂.池坊，专心修佛，将当时中国的“佛前供花”带回日本



插花与花艺设计概要—历史

2、发展期：公元14世纪—19世纪

14世纪，日本贵族流行节日赏花，举办“花御会”（插花比赛）。如足利义满将军成立了“七夕观花会”

3、20世纪迎来日本的第二次插花高潮：

1926年，刺使河原苍风以随心所欲的自由造型的插花形式创立了“草月流”



插花与花艺设计概要—历史

二、西方插花艺术发展史

(一) 西方插花艺术发源地:古埃及



贝尼哈桑墓壁的睡莲壁画



死者之礼拜



插花与花艺设计概要—历史

（二）西方插花艺术发展史

- 1、萌芽阶段：古埃及、古希腊、罗马时代
- 2、中世纪以前的欧洲
- 3、文艺复兴运动以后（14-16世纪）
- 4、巴洛克时期（16-17世纪）
- 5、洛可可时期（18世纪初）

谢谢

