



深圳职业技术学院

建筑工程学院

School of Construction Engineering

插花与花艺设计

— — — 导论

谢利娟

深圳职业技术学院风景园林设计专业

深圳市南山区西丽湖，518055

电 话：13510800260

E-mail: 850826838@qq.com



插花与花艺设计概要



03 | 插花与花艺设计 类别





插花与花艺设计概要—插花艺术类别

按艺术风格分类

1. 东方插花艺术：

东方式插花以中国和日本为代表，其特点是花型活泼自然，线条优美，常以花材的品格寓意人伦，寓教于花，或意在表现花材的自然风韵



插花与花艺设计概要—插花艺术类别



中国古典插花



日本古典插花



插花与花艺设计概要—插花艺术类别

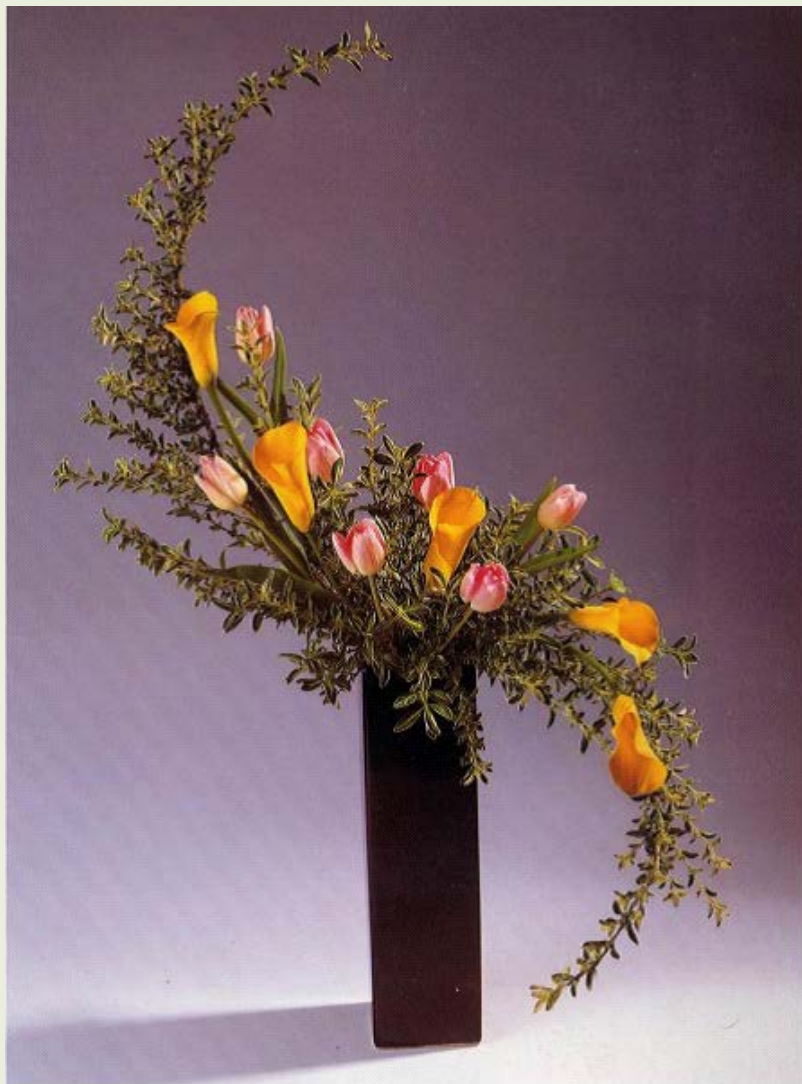
按艺术风格分类

2. 西方式插花：

以美国和荷兰等欧美国家为代表的西式插花，花型端庄，色彩华丽，构图规则，多为几何图案，有图案之美，富于装饰性。同东方式插花一样，西式插花随着时代的变迁，其表现手法也有显著变化，可分为传统与现代两种



插花与花艺设计概要—插花艺术类别



西式插花



插花与花艺设计概要—插花艺术类别

按表现手法分类：

可有写实、写意和抽象三种不同的表现手法

1. 写实的手法：

崇尚自然，以现实具体的植物形态、自然景色或动静物的特征

作原型进行艺术再表现



插花与花艺设计概要—插花艺术类别

- (1) **植生式**：主要表现花材的自然形态。根据主要花材的形态有直立型、平卧型、倾斜型、下垂型
- (2) **造景式**：模仿自然景色。日本小原流由此创派
- (3) **象形式**：是模仿动物或其他物体的形态



插花与花艺设计概要—插花艺术类别



植生式插花



造景式插花



插花与花艺设计概要—插花艺术类别



象形式插花



插花与花艺设计概要—插花艺术类别

2. 写意的手法:

这是东方式插花所特有的插法，寓意于花，并配以贴切的命名。如古代的理念花、格花、心象花及现代的命题花



写意插花



插花与花艺设计概要—插花艺术类别

3. 抽象的手法：不以具体事物为依据，只把花材作为点、线、面和色彩来进行造型

(1) 理性抽象插法：

属于纯装饰性插花，不以表达情感为主，而强调理性。用抽象的数学和几何的方法进行构图设计。花型构图的形状有三角型、半球型、弯月型、L型、S型等



插花与花艺设计概要—插花艺术类别



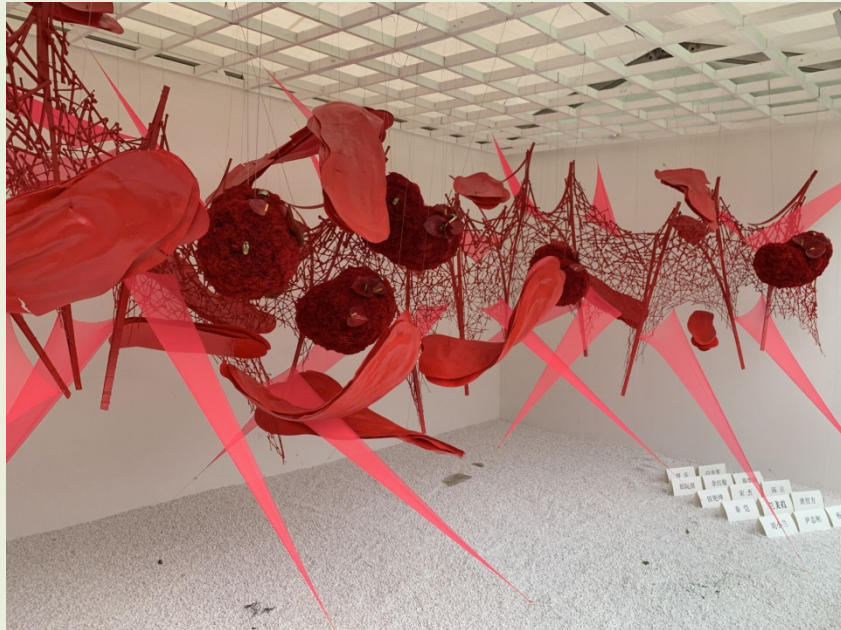
理性抽象



插花与花艺设计概要—插花艺术类别

(2) 感性抽象插法:

不受任何约束，无一定形式，不易被人理解。如前卫花、某些心象花和现代意识流花





插花与花艺设计概要—插花艺术类别

按使用目的分类：

1. 礼仪插花：

用于国事、外事、商务、会议和民俗等社交礼仪活动中的插花叫礼仪插花。礼仪插花的形式很多，常用的有各种大小的花篮、花束、花环、花圈、花车等，还有新娘捧花、头花、胸花、腕花



插花与花艺设计概要—插花艺术类别



各类礼仪插花



插花与花艺设计概要—插花艺术类别

2. 艺术插花

用于美化装饰环境和陈设在各种展览会上供艺术欣赏、活跃文化活动而用的插花叫艺术插花





插花与花艺设计概要—插花艺术类别

主题花创意插花

以主题花的形式创作插花作品,用现代花艺的造型艺术手法来表现这些传统花卉的风骨和他们所蕴涵的文化内涵,同时也使现代插花与花艺设计能够具有更多的传统文化韵味



插花与花艺设计概要—插花艺术类别

霜裹秋菊



重阳节句



插花与花艺设计概要—插花艺术类别

主题创意插花

主题创意插花是先构思一个所要表达的主题意境，然后应用各种造型手法和艺术表现方式，将所选用的花材和各种辅材插制成完整的作品，供观赏者欣赏回味，琢磨作品的意义



插花与花艺设计概要—插花艺术类别



春



夏



秋



冬



插花与花艺设计概要—插花艺术类别



谢谢

